

**VOORDELEN IN DE PRAKTIJK:**

Tot 25% meer capaciteit dan de vorige serie DF 150, 300, 600, speciaal bij lagere temperaturen

Inzetbaar tussen 0 en 40 graden C.

Speciaal ontwikkeld voor de extreem zware omstandigheden in de bouw- en verhuur branche

Kunnen staand en liggend opgeslagen én vervoerd worden, na transport direct inzetbaar!

**DF 800** – de bouwdroger: speciaal ontwikkeld voor de zware en stoffige omstandigheden in de bouw

**DF 400** – de universele droger voor veelzijdige toepassingen

**DF 200** – de compacte professionele droger voor de inzet in kleine en bewoonde ruimten (*zeer stil*)

# Dryfast bouwdrogers

## DF 200, 400 en 800

### Professionele bouwdrogers, speciaal ontwikkeld voor de bouw- en verhuurmarkt!

...voor ruimten tot  
**400 m<sup>3</sup>**



...voor ruimten tot  
**200 m<sup>3</sup>**



...voor ruimten tot  
**800 m<sup>3</sup>**

Robuustheid en hoge capaciteit bij maximale ergonomie en mobiliteit maken van deze drogers zeer veelzijdig inzetbare apparaten.

Of het nu voor de inzet bij waterschade afhandeling, nieuwbouw, vloeren leggen, stukadoor- en schilderwerk, renovatie of tapijtdroging is – overal zijn deze apparaten ook onder de zwaarste en meest stoffige omstandigheden inzetbaar.

Deze serie bouwdrogers bieden de beste oplossing voor ieder vochtprobleem. Snelle droging, ook bij lagere temperaturen. Voorzien van de meest efficiënte roterende compressoren voor een optimaal resultaat. Direct inzetbaar na zowel verticaal als horizontaal transport.



### DF 400 – de flexibele allrounder

De DF 400, opvolger van de bekende DF 300, is in de vernieuwde uitvoering voor vele toepassingen inzetbaar. Deze middelgrote ontvochtiger, doet dankzij de efficiënte roterende compressor niet onder voor veel andere “grote” bouwdrogers, zeker niet bij lagere temperaturen.

Naast de hoge efficiëntie zijn deze ontvochtigers zeer robuust gebouwd, om ook onder de zwaarste omstandigheden, optimaal te presteren.

Alle ontvochtigers uit de DF-serie zijn eenvoudig, na inzet, te reinigen met een hogedruk reiniger.

De DF 400 is evenals “zijn grote broer DF 800” en nu ook de DF 200 voorzien van een Toshiba roterende compressor, waardoor deze drogers niet alleen een bijzonder hoge ontvochtigingscapaciteit per kWh hebben, maar ook in iedere stand – staand of liggend – vervoerd kunnen worden en direct inzetbaar zijn. Dit is bijzonder belangrijk in de zware, dagelijkse praktijk van de bouw en verhuur.

### DF 200 – compact en stil

De compacte bouw, het geringe gewicht en de stille werking zorgen ervoor, dat de DF 200 ideaal is voor het drogen van bewoonde ruimten na waterschade of voor het parket leggen.

Ondanks de geringe afmetingen heeft deze droger een indrukwekkende capaciteit. De wateropvangbak heeft een capaciteit van 11 liter en beschikt over een automatisch uitschakelmechanisme.



Op de wateropvangbak is een aansluiting voor eventuele permanente waterafvoer.

De beugel van de DF 200 en DF 400 kunnen versteld worden van horizontaal naar verticaal, voor het eenvoudiger verrijden van deze bouwdrogers.

### Mobiele ontvochtiger – bouwdroger DH 150 GX

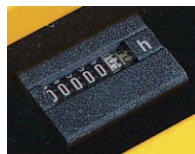
De ontvochtiger / bouwdroger voor het grote werk. Of het nu om grote waterschades, grote bouwvolumes of grote opslagloodsen gaat, de Dryfast DH 150 GX is de juiste keuze.

De DH 150 GX is de onze grootste mobiele ontvochtiger en al overal in Europa met veel succes ingezet na grote calamiteiten, bij grote droogprojecten in de bouw en tijdelijke vochtproblemen in de industrie. Standaard voorzien van instelbare hygrostaat en condenswateropvoerpomp.



### DF 800 – “de bouwdroger”

Jarenlange praktijk gerichte ervaring met de meest gekopieerde bouwdroger in de markt – de DF 600 – heeft geleid tot deze waardige en verbeterde opvolger – de DF 800. Door toepassing van een nieuwe, nog efficiëntere roterende compressor heeft deze bouwdroger een ongekeerde ontvochtigingscapaciteit, ook bij lagere temperaturen. De capaciteit ligt 25 % hoger dan bij de DF 600. Stillter dan zijn voorganger, onder andere door het gebruik van een radiaal ventilator, met een hogere luchtcapaciteit.



Urenteller standaard. Voor de DF serie is de garantie 8760 draaiuren, maximaal 3 jaar.



Optioneel zijn voor de DF 200, 400 en 800 een volautomatische condenswaterpomp en een hygrostaat leverbaar.

Vanzelfsprekend garandeert de zeer robuuste constructie ook bij deze bouwdroger, een jarenlange probleemloze werking in uw verhuur- of materieelpark. Test en vergelijk de ontvochtigingscapaciteit van deze bouwdroger!

Technische specificaties	DF 200	DF 400	DF 800	DH 150 GX
Inzetbaar tussen	0 °C - 40 °C	0 °C - 40 °C	0 °C - 40 °C	0 °C - 40 °C
Luchtverplaatsing	230 m³ / uur	420 m³ / uur	940 m³ / uur	2200 m³ / uur
Voeding / stroom	230 V / 3.4 A	230 V / 6.2 A	230 V / 9.5 A	400 V / 12.5 A
Opgenomen vermogen gem. / max.	590 / 800 W	1200 / 1400 W	2100 / 2400 W	2.2 / 2.7 kW
Aanbevolen zekering	16 A	16 A	16 A	16 A
Compressor	roterend	roterend	roterend	zuiger
Lengte	480 mm	480 mm	585 mm	1100 mm
Breedte	510 mm	510 mm	630 mm	700 mm
Hoogte	720 mm	820 mm	1020 mm	1313 mm
Gewicht	35 kg	48 kg	71 kg	130 kg
Urenteller	standaard	standaard	standaard	geen
Hygrostaat	optioneel	optioneel	optioneel	standaard
Condenswaterpomp	optioneel	optioneel	optioneel	standaard
Wateropvangbak	11 l	–	–	–
Luchtfilter	optioneel	optioneel	optioneel	standaard
Geluidsniveau in dB(A)	52 @ 3 m	56 @ 3 m	60 @ 3 m	58 @ 3 m
<b>Ontvochtigingscapaciteit</b>				
24 uur max.	35 liter	75 liter	150 liter	350 liter
bij 10 °C / 90 % R.V.	12 liter	24 liter	52 liter	135 liter
bij 20 °C / 90 % R.V.	22 liter	46 liter	93 liter	225 liter
bij 30 °C / 90 % R.V.	28 liter	60 liter	121 liter	300 liter
bij 25 °C / 75 % R.V.	20 liter	38 liter	75 liter	180 liter
bij 20 °C / 60 % R.V.	16 liter	28 liter	54 liter	100 liter